



УЧРЕЖДЕНИЕ "ЦЕНТР "СКС" (НЕКОММЕРЧЕСКАЯ ОРГАНИЗАЦИЯ)  
НАУЧНО – ИСПЫТАТЕЛЬНЫЙ ЦЕНТР "ШЕЛК"  
НИЦ "ШЕЛК"

Аттестат аккредитации № РОСС.RU.0001.21ЛТ16 до 27.05.2016 года

125167, Москва, ул. Степана Супруна, 9  
Тел. (8 495) 612 7224 факс (8 495) 656 4461 e-mail: [sqs@pochta.ru](mailto:sqs@pochta.ru)

|   |
|---|
| <b>НИЦ "ШЕЛК"</b><br>Научно-испытательный Центр "ШЕЛК"<br>Учреждения "Центр "СКС"<br><br>рег. № РОСС RU.0001.21ЛТ16<br>рег. № ГО00.RU.2105<br><br>125167, Москва, ул. Степана Супруна,9<br>тел. (495) 614 6940; e-mail <a href="mailto:sqs@pochta.ru">sqs@pochta.ru</a> |
|---|

УТВЕРЖДАЮ:

Руководитель НИЦ "ШЕЛК"

Севостьянова Ю.Я

" 29 " сентября 2014 года

Протокол испытаний  
№ 723 - 793 от 29 сентября 2014 года

|  |  |  |
|--|--|--|
| Наименование и адрес заказчика:  | ООО ПК "УРАЛСТРОЙИНВЕСТ-ВЛАГОЗАЩИТНАЯ ОДЕЖДА" 450029, РБ, г. Уфа, ул. Ульяновых, 65 кор. 5   |  |
| Наименование и адрес изготовителя  | ООО ПК "УРАЛСТРОЙИНВЕСТ-ВЛАГОЗАЩИТНАЯ ОДЕЖДА" 450029, РБ, г. Уфа, ул. Ульяновых, 65 кор. 5   |  |
| Цель испытаний:  | Оценка соответствия  |  |
| Наименование продукции по НД:  | Плащ мужской для защиты от воды  |  |
| Перечень образцов, представленных на испытания:  | Код образца:   |  |
| 1. Плащ мужской модель "Membrane WPL" из ткани из синтетических нитей (100% ПЭ) для защиты от воды с защитными свойствами «Вн». Размер 182;188-112;116 | 723 -1   |  |
| Количество образцов:   | один   |  |
| Дата получения образцов:   | 16.09.2014   |  |
| Дата проведения испытаний  | 16.09.2014 - 25.09.2013  |  |
| Программа испытаний:   | В соответствии с техническим заданием от 16.09.2014  |  |
| Акт отбора образцов:   | Акт отбора образцов от 27.08.2014 ОС ООО «БАШКИРСКИЙ ЦЕНТР СЕРТИФИКАЦИИ И ЭКСПЕРТИЗЫ» 450006, РБ, г. Уфа, ул. Пархоменко, 156/1, литер А |  |

Нормативная документация, регламентирующая методы испытаний

|               |   |
|---------------|---|
| ГОСТ ИСО 1833 | Материалы текстильные. Методы количественного химического анализа двухкомпонентных смесей волокон.        |
| ГОСТ 3813     | Материалы текстильные. Ткани и штучные изделия. Методы определения разрывных характеристик при растяжении |
| ГОСТ 3816     | Ткани текстильные. Методы определения гигроскопических и водоотталкивающих свойств                        |
| ГОСТ 4103     | Изделия швейные. Методы контроля качества   |
| ГОСТ 22900    | Кожа искусственная и пленочные материалы. Методы паропроницаемо-  |

|              |  |
|--------------|--|
|              | сти и влагопоглощения  |
| ГОСТ 28073   | Изделия швейные. Методы определения разрывной нагрузки, удлинения ниточных швов, раздвигаемости нитей ткани в швах |
| ГОСТ 9733.27 | Материалы текстильные. Метод испытания устойчивости окраски к трению.  |

Протокол испытаний распространяется только на образцы, подвергнутые испытаниям.  
 Воспроизведение данного протокола испытаний разрешается только в форме полного фотографического факсимиле.  
 Перепечатка протокола без разрешения НИЦ "ШЕЛК" не допускается.  
 Климатические условия при проведении испытаний – в соответствии с действующей нормативной документацией.

## РЕЗУЛЬТАТЫ ИСПЫТАНИЙ

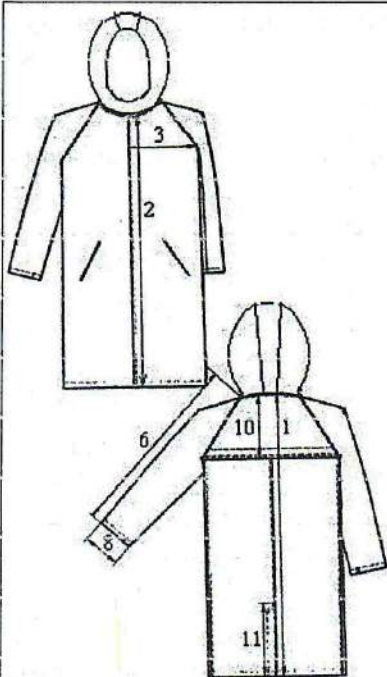
1. Плащ мужской модель "Membrane WPL" из ткани из синтетических нитей (100% ПЭ) для защиты от воды с защитными свойствами «Вн».  
Размер типового изделия 182;188 -112;116.

Идентификация образца по описанию в НД

Наличие необходимых конструктивных элементов

Плащ: Кокетка с двумя вентиляционными отверстиями, внутренние манжеты на рукавах, под рукавами два вентиляционных отверстия в виде люверсов, швы изнутри проклеены лентой

Факт



Оценка соответствия внешнего вида образца описанию в НД: соответствует

Основные параметры и линейные размеры изделия, см. Размер 182;188 -112;116

| Место измерения | Наименование измерения, см                      | Факт  |
|-----------------|---|-------|
| Плащ:           | Длина спинки                                    | 124,2 |
|                 | Длина полочки от уступа борта до низа           | 118,3 |
|                 | Ширина полочки по нижней части крепления рукава | 34,7  |
|                 | Ширина плаща на уровне глубины проймы           | 70,3  |
|                 | Ширина по низу                                  | 84,8  |
|                 | Длина рукава                                    | 84,7  |
|                 | Ширина рукава вверху                            | 29,3  |
|                 | Ширина рукава внизу                             | 19,6  |
|                 | Длина ворота                                    | 56,2  |
|                 | Длина кокетки спинки посередине                 | 27,0  |
|                 | Длина капюшона по среднему шву                  | 52,5  |
|                 | Длина шлицы                                     | 41,1  |

| Разрывная нагрузка швов плаща, Н   |                      |      |                  |
|--|----------------------|------|------------------|
| Идентификация образцов швов  | Обозначение швов     | Факт | Характер разрыва |
| Основные швы плаща модель "Membrane WPL" из ткани из синтетических нитей (100% ПЭ) для защиты от воды с защитными свойствами «Вн». | - боковой шов плаща  | 297  | разрыв шва       |
|  | - втачивание рукавов | 253  | разрыв шва       |
|  | - стачивание рукавов | 309  | разрыв шва       |

| Ткань из синтетических нитей (100% ПЭ) из плаща мужского модель "Membrane WPL" для защиты от воды с защитными свойствами «Вн». |  |                 |
|--|--|-----------------|
| Наименование показателя, ед. изм.  | Результат испытаний                                  | Метод испытаний |
| Вид и массовая доля волокон, %   | Ткань с пленочным покрытием<br>о,у - к.н. - ПЭ - 100 | ГОСТ ИСО 1833   |
| Разрывная нагрузка, Н<br>- по основе<br>- по утку  | 561<br>482   | ГОСТ 3813       |
| Устойчивость окраски к воздействию, балл<br>- мокрое трения  | 4-5  | ГОСТ 9733.27    |
| Паропроницаемость, мг/см <sup>2</sup> ч  | 3,22   | ГОСТ 22900      |
| Водоупорность, Па  | 62696*   | ГОСТ 3816       |
| Водоупорность (кошель).  | проба не протекла и не намочла                       | ГОСТ 3816       |

| *Дополнительные сведения об условиях проведения испытаний: |  |
|--|--|
| ГОСТ 3816  | Испытания остановлены по причине появления воды по периметру прибора |

Соответствие маркировки требованиям НД:



| Перечень испытательного оборудования, средств измерений и стандартных образцов |                                   |                       |
|--|-----------------------------------|-----------------------|
| Тип оборудования, средства измерений   | Значения точностных характеристик | Предел измерения      |
| Разрывная машина РТ-250М   | для шкал нагрузок $\pm 1\%$       | 0 – 250 кг            |
| Линейка металлическая измерительная  | цена деления 1 мм                 | 0 – 1000 мм           |
| Линейка металлическая измерительная  | цена деления 1 мм                 | 0 – 500 мм            |
| Линейка металлическая измерительная  | цена деления 1 мм                 | 0 – 300 мм            |
| Весы электронные Kern 770-14   | 2 кл. точности                    | 0 – 220 г             |
| Прибор ПН-30   | 1мм вод. ст.                      | 0 – 30000 мм вод. ст. |

Примечание: Акт о списании образцов № 723 - 793 от 29 сентября 2014 года

Протокол подготовил:



Г.А.Марченко